

Grundriss der beiden Schulen

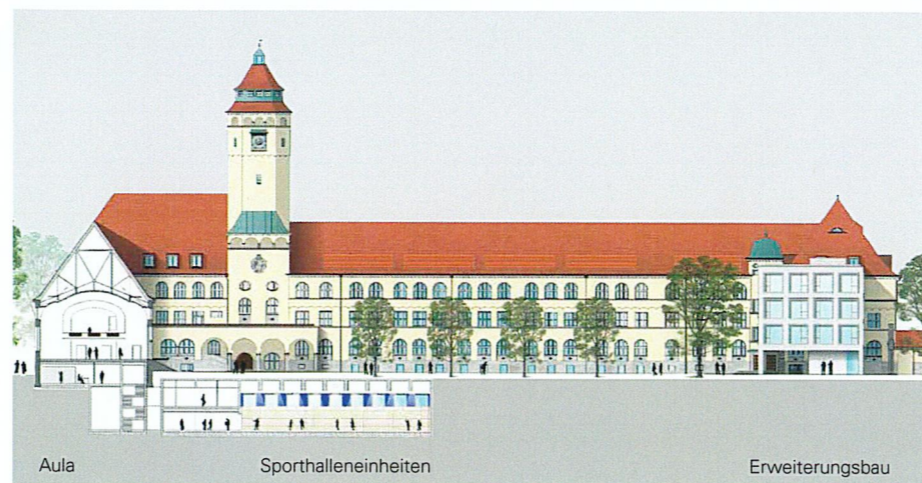
- **Klassenzimmer**
Bestand: 48 Klassenzimmer
nach Sanierung: 72 Klassenzimmer, davon 24 Klassenzimmer neu
- **Fachklassenzimmer**
Bestand: 19 Fachklassenzimmer
nach Sanierung: 27 Fachklassenzimmer, davon 8 Fachklassenzimmer im Erweiterungsbau
- **Aula/Mensa/Versammlungsstätte**

Die komplexe Baumaßnahme mit einer Geschossfläche von insgesamt 28.000 Quadratmetern umfasst folgende Maßnahmen:

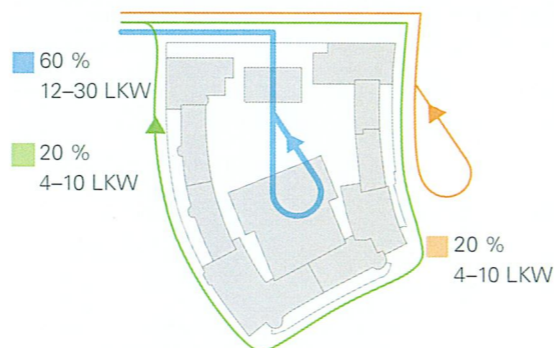
- Generalsanierung der beiden denkmalgeschützten Bestandsgebäude
- Neubau von zwei unterirdischen Sporthallen im Innenhof
- Neubau eines Fachlehrsaaal-Erweiterungsgebäudes

Das vorhandene Grundstück wird durch die Erweiterungsbauten baurechtlich maximal genutzt. Insgesamt entsteht zusätzliche Nutzfläche von 2.571 Quadratmeter.

Die Fertigstellung der Baumaßnahme ist für September 2022 geplant.



Baustellenverkehr



Baustelle im Februar 2019



Ende Januar wurden die Bohrpfähle für die Baugrube der Turnhalle im Innenhof fertiggestellt. Sie reichen bis zu zwölf Meter tief ins Erdreich. Derzeit werden die Fundamente der Bestandsgebäude im Innenhofbereich stabilisiert. Dazu wird unter hohem Druck eine Zementsuspension ins Erdreich injiziert. (Foto links)

Stahlträger sichern die Wände der ehemaligen Turnhallen. Die Bodenplatte zum Kellergeschoss wurde entfernt, dort entstehen zusätzliche Flächen für die umfangreichen Schulbibliotheken. Im Erdgeschoss sollen später die multifunktionalen Aulen der beiden Schulen untergebracht werden. Mittels Hochdruckinjektion wird ein weiteres Untergeschoss für die Erschließung und die Nebenräume der neuen Sporthallen geschaffen. (Foto rechts)

Das Team des Baureferats informiert Sie gerne!

Für Ihre Fragen:

Baureferat (Hochbau)
Abteilung Schulbau, H44
Friedenstraße 40
81660 München
Tel. 089 / 233- 607 01 und 089 / 233- 607 02
oskarmax.bau@muenchen.de

Infobroschüren:

Über den Bauablauf informieren Sie unsere Baustellen-Flyer etwa zweimal im Jahr als Hauswurfsendung.

Das Projekt im Netz:

Zusätzliche Informationen wie den Stadtratsbeschluss zur Verkehrs-führung und die Präsentationen zum Runden Tisch finden Sie unter www.muenchen.de/baureferat > Städtische Bauprojekte



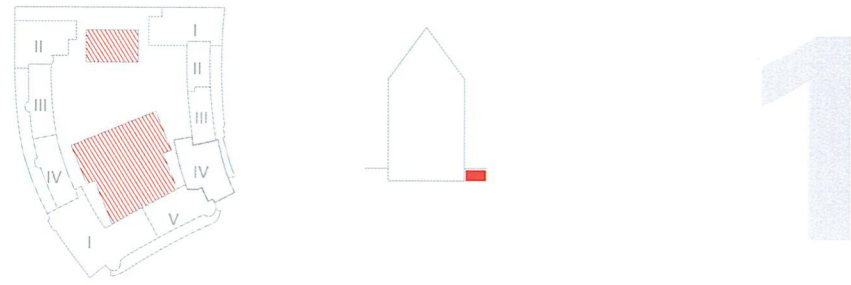
Direkt zum Projekt

Herausgeber
Landeshauptstadt München
Baureferat
Friedenstraße 40
81660 München

Fotos: seeberger.buss, München
Zeichnungen: braun architekten,
München

Februar 2019

Gedruckt auf Papier aus zertifiziertem Holz aus kontrollierten Quellen und aus Recyclingmaterial.

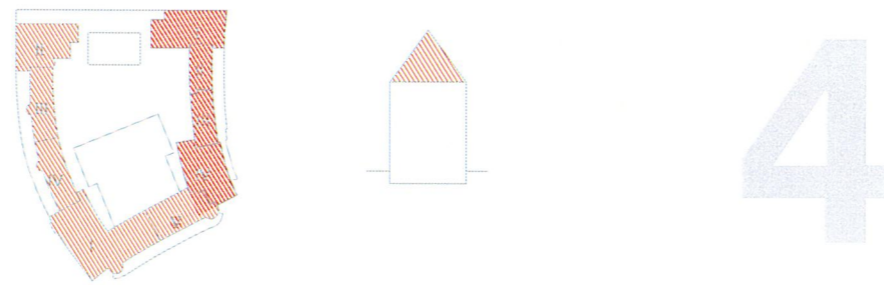


Bohrpfähle Turnhalle und Erweiterungsbau

Oktober 2018 - Januar 2019



| Baumaßnahmen | Lärmschutzmaßnahmen | Lärmimmission |
|---|--|---|
| <ul style="list-style-type: none"> - Spezialtiefbau - Aushubarbeiten - Abbrucharbeiten | <ul style="list-style-type: none"> - Schließen Torbogen mit Platten - Schließen Fenster mit Platten in Aula - Lärmarme Bauverfahren und Baumaschinen - Arbeiten nur im Tageszeitraum | <ul style="list-style-type: none"> - Vergleichbarer Beurteilungspegel: Hauptverkehrsstraße |

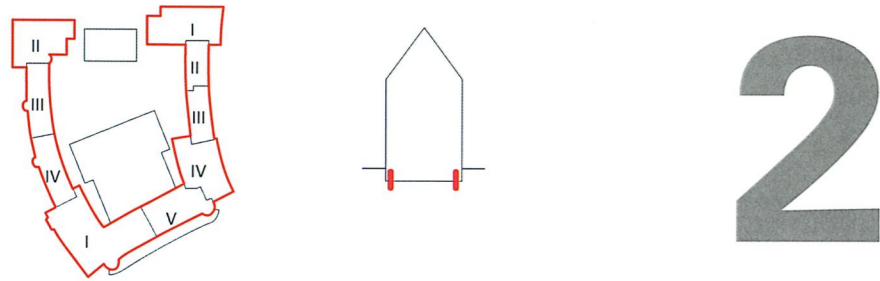


Ertüchtigung Dachkonstruktionen OvM und Max

November 2019 - Januar 2021

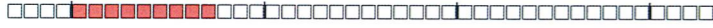


| Baumaßnahmen | Lärmschutzmaßnahmen | Lärmimmission |
|--|---|---|
| <ul style="list-style-type: none"> - Ausführung in Bau- und Straßenabschnitten - Sanierung Holz-Dachstuhl - Verstärkung mit Stahlbindern - Neueindeckung | <ul style="list-style-type: none"> - Lärmarme Bauverfahren und Baumaschinen - Zusammenlegung lärmintensiver Arbeiten mit Lärrmpausen - Arbeiten nur im Tageszeitraum | <ul style="list-style-type: none"> - Vergleichbarer Beurteilungspegel: Deutlich unterhalb einer erhöhten Beeinträchtigung der Kommunikation - Punktuelle maximale Belastung |

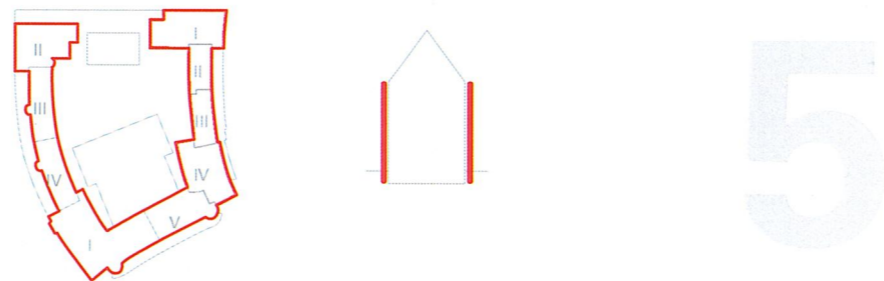


Gründungsmaßnahmen OvM und Max zur statischen Ertüchtigung

Januar 2019 - September 2019



| Baumaßnahmen | Lärmschutzmaßnahmen | Lärmimmission |
|--|---|---|
| <ul style="list-style-type: none"> - Ausführung in Bau- und Straßenabschnitten vom Innenhof aus - Fundamentunterfangung - Abbrucharbeiten | <ul style="list-style-type: none"> - Schließen Fenster mit Platten in Aula - Lärmschutzwand Karl-Theodor-Straße - Einhausung Pumpen - Lüftung zum Innenhof - Ausführung über Innenhof - Lärmarme Bauverfahren und Baumaschinen - Arbeiten nur im Tageszeitraum | <ul style="list-style-type: none"> - Vergleichbarer Beurteilungspegel: Erhöhte Beeinträchtigung der Kommunikation - Punktuelle maximale Belastung |

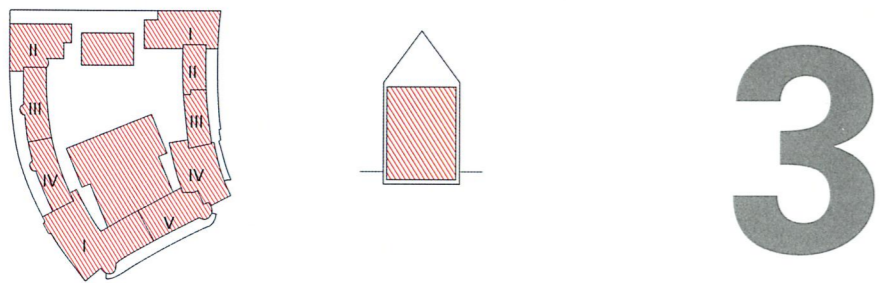


Sanierung Fassade und Sockel OvM und Max

Februar 2020 - Mai 2021



| Baumaßnahmen | Lärmschutzmaßnahmen | Lärmimmission |
|--|---|---|
| <ul style="list-style-type: none"> - Ausführung in Bau- und Straßenabschnitten - Sockelabdichtung - Einbau neue Fenster - Putzsanierung und Anstrich | <ul style="list-style-type: none"> - Lärmschutzwand Karl-Theodor-Straße - Lärmarme Bauverfahren und Baumaschinen - Zusammenlegung lärmintensiver Arbeiten mit Lärrmpausen - Arbeiten nur im Tageszeitraum | <ul style="list-style-type: none"> - Vergleichbarer Beurteilungspegel: Deutlich unterhalb einer erhöhten Beeinträchtigung der Kommunikation - Punktuelle maximale Belastung |

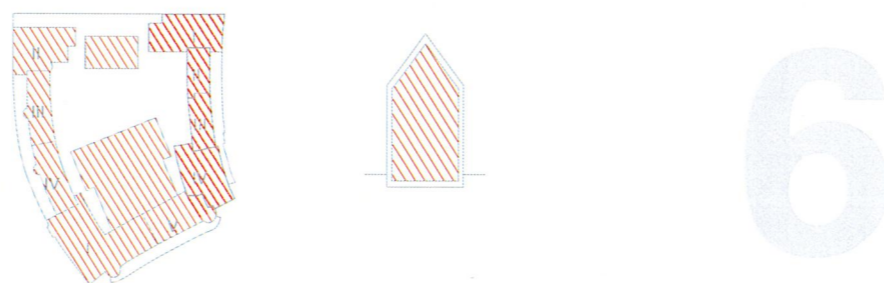


Baumeisterarbeiten in allen Bauteilen

Februar 2019 - März 2021



| Baumaßnahmen | Lärmschutzmaßnahmen | Lärmimmission |
|---|--|---|
| <ul style="list-style-type: none"> - Ausführung in Bau- und Straßenabschnitten - Deckenaustausch - Deckenerüchtigung - Aufzüge und Treppen - Neubau Technik Aula - Neubau Erweiterung - Neubau Turnhalle | <ul style="list-style-type: none"> - Schließen Fenster mit Platten in Aula - Lärmschutzwand Karl-Theodor-Straße - Lüftung zum Innenhof - Bestandsfenster als Lärmschutz - Lärmarme Bauverfahren und Baumaßnahmen - Arbeiten nur im Tageszeitraum | <ul style="list-style-type: none"> - Vergleichbarer Beurteilungspegel: Deutlich unterhalb einer erhöhten Beeinträchtigung der Kommunikation - Punktuelle maximale Belastung |



Ausbauarbeiten in allen Bauteilen

Februar 2020 - April 2022



| Baumaßnahmen | Lärmschutzmaßnahmen | Lärmimmission |
|--|--|---|
| <ul style="list-style-type: none"> - Innenausbau Wand, Decke, Boden - Haustechnik Installation | <ul style="list-style-type: none"> - Lärmschutzwand Karl-Theodor-Straße - Lüftung zum Innenhof - Neue Fenster als Lärmschutz - Lärmarme Bauverfahren und Baumaschinen - Arbeiten nur im Tageszeitraum | <ul style="list-style-type: none"> - Vergleichbarer Beurteilungspegel: Konversation bei Zimmerlautstärke |

Generalsanierung und Erweiterung Oskar-von-Miller-Gymnasium und Maximiliansgymnasium

